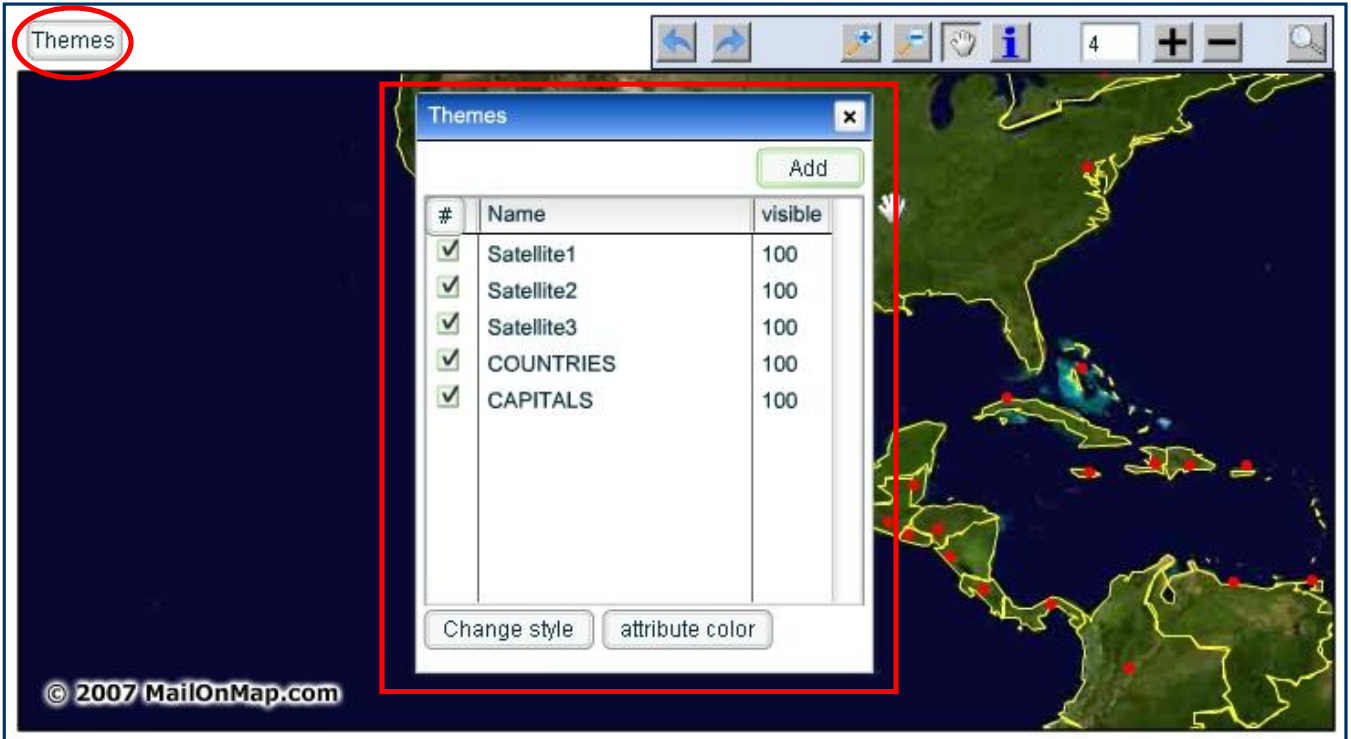
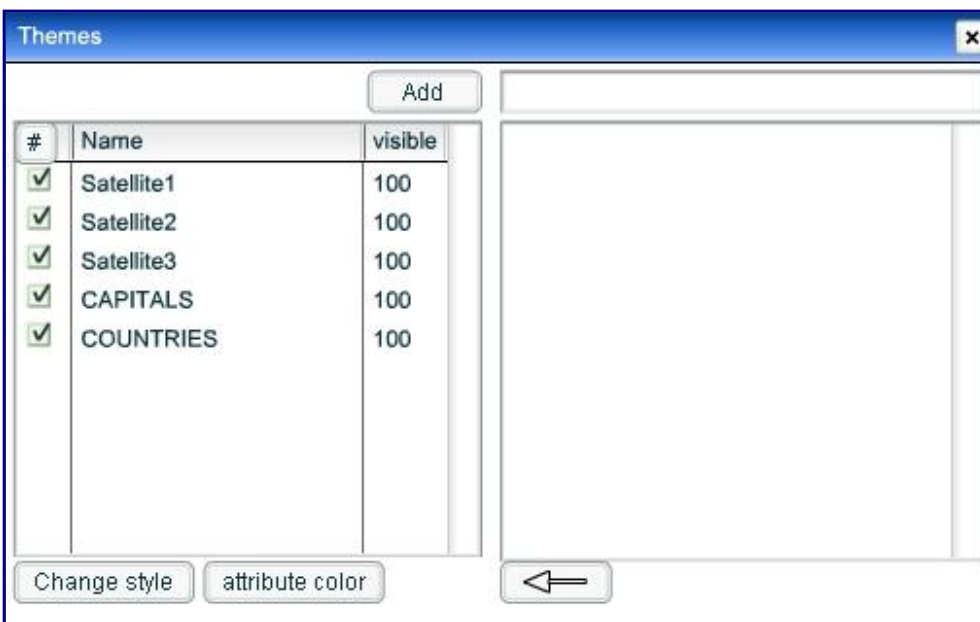


## Ինչպե՞ս միացնել/անջատել թեմաները (layers)

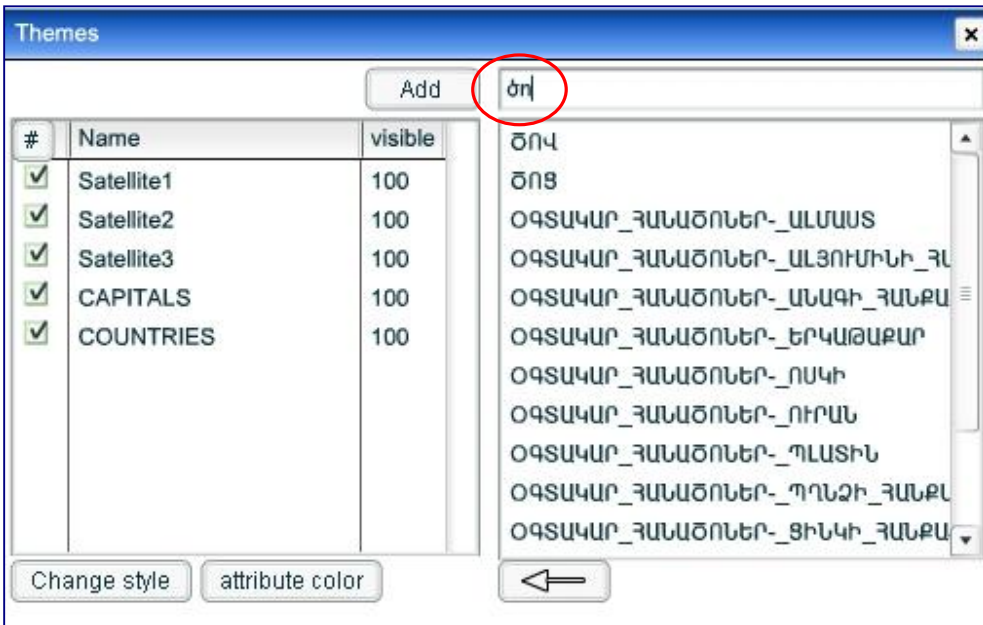
Թեմաների անջատման/միացման համար նախատեսված է [Themes] կոճակը: [Themes] կոճակը սեղմելիս բացվում է առանձին պատուհան՝ քարտեզի վրա արդեն իսկ բեռնավորված թեմաների ցանկով:




Նոր թեմա ավելացնելու համար սեղմեք [Add] կոճակը : Պատուհանը կընդլայնվի՝

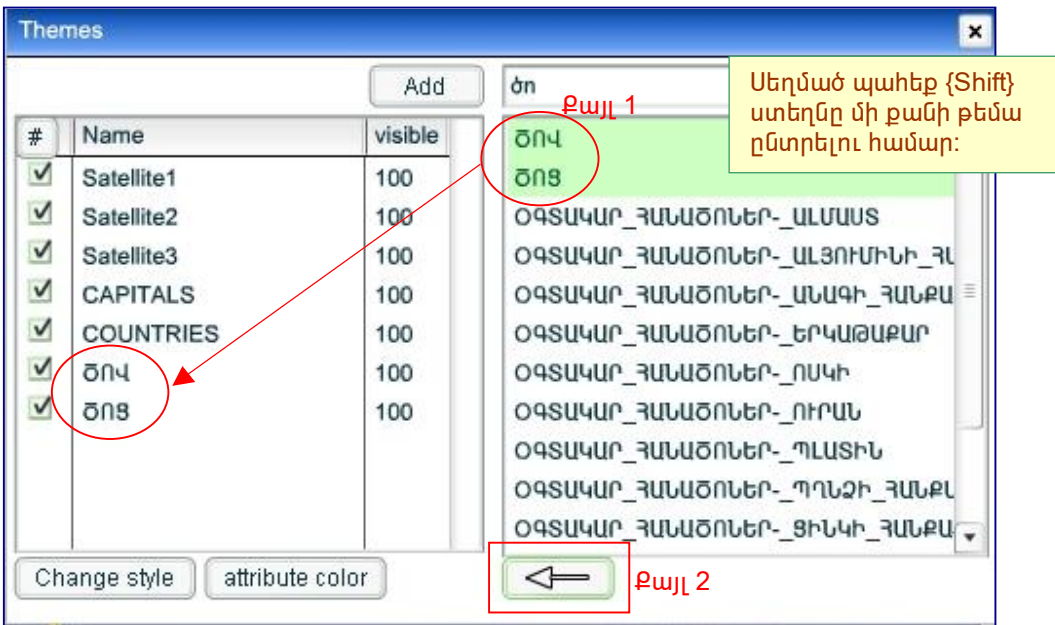


Պատուհանի աջ մասի վերևի տեքստային դաշտում մուտքագրեք թեմայի անվանումը և սեղմեք ստեղծագարի {Enter} ստեղծը : Փնտրմանը համապատասխանող թեմաների ցանկը կհայտնվի պատուհանի ներքևի մասում :



Բերված օրինակում փնտրվել է “ծո” և փնտրման արդյունքում գտնվել են այն բոլոր թեմաները, որոնք իրենց անվանման մեջ պարունակում են “ծո” տառակապակցությունը:

Սկիզբը սեղմեք այն թեմայի վրա, որը ցանկանում եք ավելացնել առկա թեմաներին և դիտել քարտեզի վրա: Թեմայի տողը կստանա կանաչ երանգավորում: Եթե ցանկանում եք ընտրել միանգամից մի քանի թեմա, ապա, սեղմած պահելով համակարգչի ստեղծագարի {Shift} կոճակը, հերթով սեղմեք այն թեմաների վրա, որոնք ցանկանում եք ընտրել: Դրանից հետո սեղմեք  կոճակը: Ընտրված թեմաները կհայտնվեն պատուհանի ձախ մասում:



Նոր ավելացրած թեմաները քարտեզի վրա տեսնելու համար պատուհանի ձախ մասում մկնիկով սեղմեք թեմայի անվանման վրա: Կբացվի ենթապատուհան՝ հետևյալ տողերով

- Zoom to themes
- Load themes
- Հեռացնել ցուցակից

**Zoom to themes** հրամանը քարտեզը մասշտաբավորում այլևս, որ այն ընդգրկի ընտրված թեմայի բոլոր օբյեկտները:

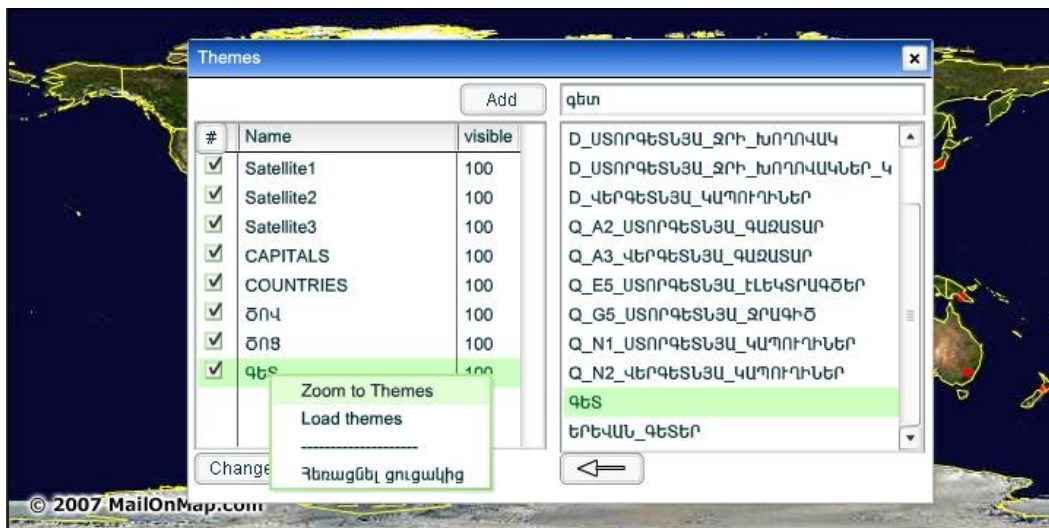
Եթե, օրինակ, ընտրվում է ԳԵՏԵՐ կամ ԼՃԵՐ թեման, մասշտաբավորման արդյունքում կստացվի աշխարհի քարտեզը, քանի որ գետերը, լճերը սփռված են ամբողջ երկրագնդի մակերեսով և չեն սահմանափակվում որևէ աշխարհագրական տարածքով: Իսկ եթե, օրինակ, ընտրվում է ՀՆԴԿԱՍՏԱՆԻ ՆԱՀԱՆԳՆԵՐ թեման, քարտեզը կմասշտաբավորվի Հնդկաստանի չափով:

Կախված քարտեզի առաջացող մասշտաբից և թեմայի տակ ընդգրկված օբյեկտների քանակից, zoom to themes տողին սեղմելիս, տվյալի թեմայի օբյեկտները կարող են քարտեզի վրա միանգամից տեսանելի չլինել կամ միանգամից տեսանելի լինել:

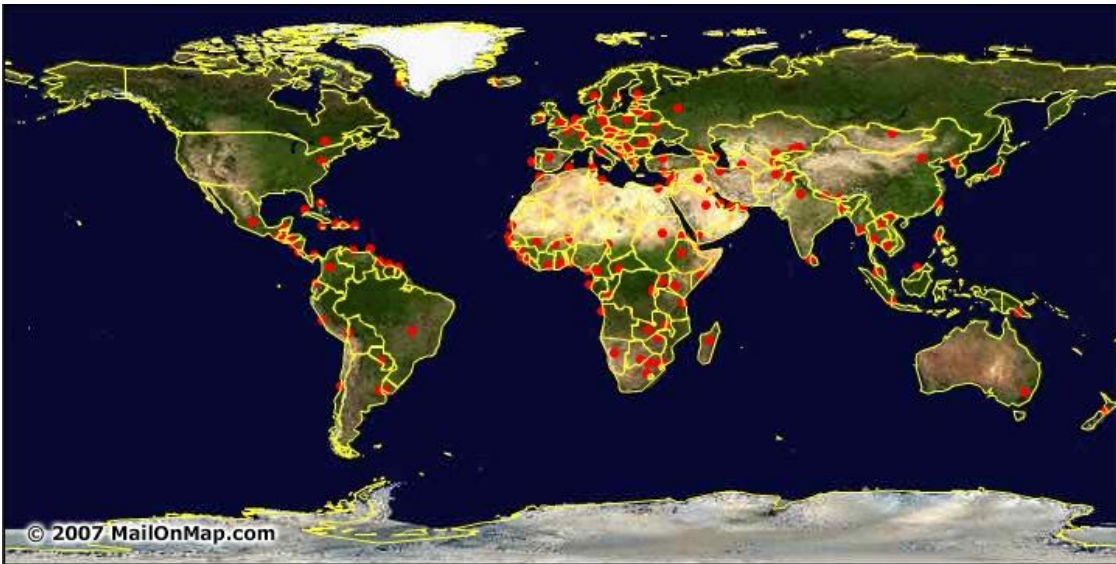
Բնականաբար, նպատակահարմար չէ, աշխարհի քարտեզի վրա միանգամից արտապատկերել աշխարհի բոլոր գետեր. դա դիտողի համար կառաջացնի պատկերը հասկանալու բարդություն: Այդ իսկ պատճառով, ԳԵՏԵՐ թեմայի համար zoom to themes հրամանը կբացի աշխարհի քարտեզը՝ առանց արտապատկերելու գետերը: Գետերը տեսնելու համար օգտվողը պետք է մասշտաբավորի ավելի փոքր աշխարհագրական տարածք: Այս դեպքում տվյալ աշխարհագրական տարածքի գետերը կարտապատկերվեն քարտեզի վրա: Նկարների միջոցով նկարագրենք տվյալ օրինակները :

### ԳԵՏԵՐ

### Թեմայի փնտրում, ընտրություն և Zoom to themes



Քարտեզը բեռնավորվում և մասշտաբավորվում է ընտրված թեմային համապատասխան: Քանի որ դա ԳԵՏԵԲ թեման է, կրացվի աշխարհի քարտեզը



Մասշտաբավորեք որևէ աշխարհագրական տարածք, օրինակ Հարավային Ամերիկան, ստանալու համար այդ տարածքի գետերը: Տե՛ս, Ինչպե՞ս մասշտաբավորել քարտեզը:



## Load themes

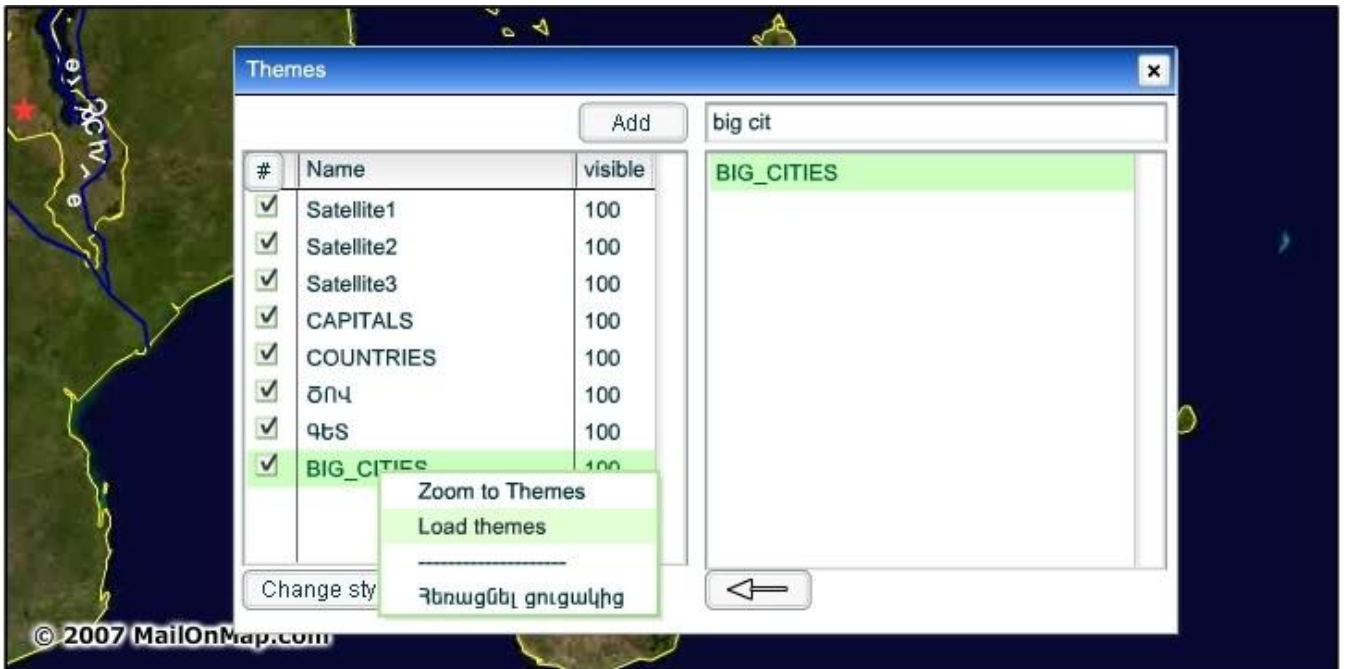
Load themes հրամանը քարտեզի վրա կբեռնավորի ընտրված թեման:

Եթե օգտվողը ընտրել է որևէ աշխարհագրական տարածք և ցանկանում է դիտել այդ տարածքում նոր թեման, ապա պետք է օգտվի Load themes հրամանից :

Օրինակ, օգտվողը բացել է Մադագասկար կղզին



Այժմ բեռնավորենք ՄԵԾ ՔԱՂԱՔՆԵՐ թեման: Պետք է [Themes] կոճակի միջոցով փնտրել և ընտրել այդ թեման:



Սեղմեք Load themes. քարտեզը կբեռնավորվի և կմիանան մեծ քաղաքները: Փակեք թեմաների պատուհանը:



### Հեռացնել ցուցակից

Հեռացնել ցուցակից հրամանը ընտրված թեման կհեռացնի ցուցակից: Միաժամանակ թեմայի օբյեկտները կանհետանան քարտեզի վրայից : Հեռացված թեման վերականգնելու համար այն պետք է կրկին փնտրել և ընտրել վերը նկարագրած քայլերի օգնությամբ:

Թեման մոտ երևացող “100” թիվը նշանակում է, որ թեմայի օբյեկտները տեսանելի են 100%-ով: Օգտվողը կարող է ձեռքով փոփոխել այս թիվը և դրանով փոխել քարտեզի վրա պատկերների թափանցիկությունը:

Թեմայի մոտ դրված նշանի անջատումով անջատվում է տվյալ թեման : Որպեսզի տվյալ թեմայի օբյեկտները քարտեզի վրա չերևան, անհրաժեշտ է քարտեզի վերաբեռնավորում մասշտաբավորման կամ [Pan] գործիքի միջոցով :